



AGENTURA  
PRO PODNIKÁNÍ  
A INOVACE

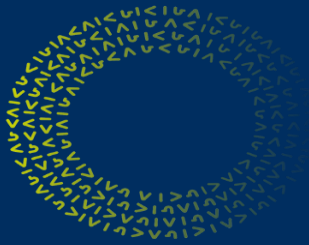
# Dotace z OP TAK s API

OPERAČNÍ PROGRAM  
TECHNOLOGIE A APLIKACE  
PRO KONKURENCESCHOPNOST

Ing. Hana Rozkopalová

21. května 2024

online



# Agentura pro podnikání a inovace

Státní příspěvková organizace s celostátní působností podřízená Ministerstvu průmyslu a obchodu ČR.

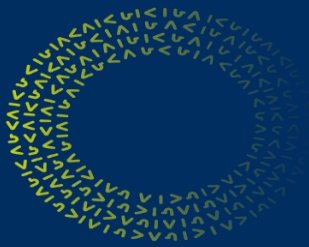
## Co děláme?

- administrujeme dotační programy v rámci Operačního programu Podnikání a inovace pro konkurenceschopnost (OP PIK 2014 – 2020) a Operačního programu Technologie a aplikace pro konkurenceschopnost (OP TAK 2021 – 2027)
- prostřednictvím operačních programů pomáháme spolufinancovat podnikatelské projekty v oblasti zpracovatelského průmyslu a souvisejících služeb
- v rámci programů operačních programů cílíme na široké spektrum rozvojových potřeb podniků všech velikostí
- podporujeme projekty zaměřené na výzkum, vývoj a inovace, technologický rozvoj, oblast ICT či ekoenergetické programy

## S čím vám pomůžeme?

- informujeme o možnostech podpory podnikání z operačních programů
- konzultujeme a spravujeme vaše projekty od nápadu přes realizaci po udržitelnost
- pořádáme odborné semináře
- pomáháme rozvíjet podnikatelské a inovační prostředí v ČR
- jsme tu pro Vás v každém krajském městě





# API – kontakty



[www.agentura-api.org](http://www.agentura-api.org)



**Zelená linka**  
**+420 800 800 777**



[programy@agentura-api.org](mailto:programy@agentura-api.org)

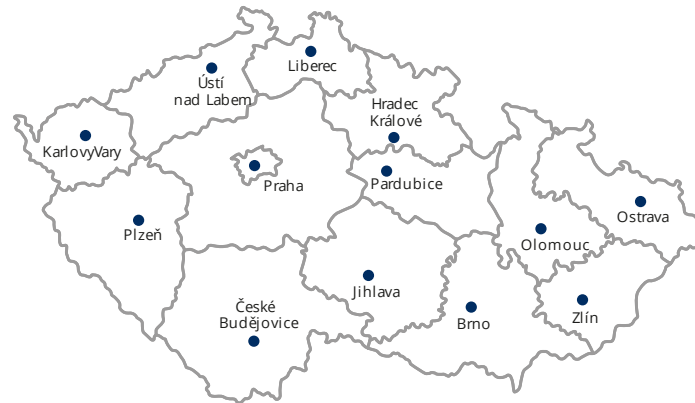


#OPTAK  
#dota ceEU  
#podporapodnikani



Hledáte více informací?

## Regionální kanceláře



**Praha a Středočeský kraj**  
[paha@agentura-api.org](mailto:paha@agentura-api.org)

**Jihočeský kraj**  
[ceskebudejovice@agentura-api.org](mailto:ceskebudejovice@agentura-api.org)

**Jihomoravský kraj**  
[brno@agentura-api.org](mailto:brno@agentura-api.org)

**Karlovarský kraj**  
[karlovyvary@agentura-api.org](mailto:karlovyvary@agentura-api.org)

**Liberecký kraj**  
[liberec@agentura-api.org](mailto:liberec@agentura-api.org)

**Moravskoslezský kraj**  
[ostrava@agentura-api.org](mailto:ostrava@agentura-api.org)

**Olomoucký kraj**  
[olomouc@agentura-api.org](mailto:olomouc@agentura-api.org)

**Pardubický kraj**  
[pardubice@agentura-api.org](mailto:pardubice@agentura-api.org)

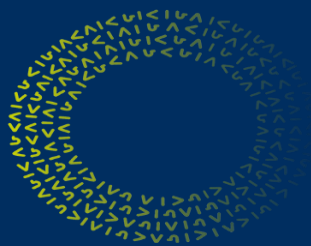
**Plzeňský kraj**  
[plzen@agentura-api.org](mailto:plzen@agentura-api.org)

**Kraj Vysočina**  
[jihlava@agentura-api.org](mailto:jihlava@agentura-api.org)

**Zlínský kraj**  
[zlin@agentura-api.org](mailto:zlin@agentura-api.org)

**Královéhradecký kraj**  
[hradeckralove@agentura-api.org](mailto:hradeckralove@agentura-api.org)

**Ústecký kraj**  
[ustinadlabem@agentura-api.org](mailto:ustinadlabem@agentura-api.org)



# Pozvánka na akce API I.

23

## Aplikace OP TAK – žádost o změnu a žádost o platbu (webinář)

Webinář na téma administrace změn a žádostí o platbu ve výzvách Aplikace OP TAK

05



23

## Dotace a finanční nástroje z OP TAK – podpora podnikání

Seminář a konzultace pro znojemské podnikatele

05

Znojmo



29

## Konzultační den pro Plzeňský kraj ve Stříbře

Individuální konzultace podnikatelských záměrů

05

Stříbro



29

## Veletrh podpory podnikání a inovací pro Královéhradecký kraj

05

Hradec Králové



04

## Veletrh URBIS

Smart cities a implementace inovací do praxe

06

Brno



23

## Seminář na podporu energeticky úsporných opatření v podnicích

Aktuální dotační výzvy zaměřené na úspory energií

05

Zlín



27

## TT Actual: Výzvy MPO za miliardu

Informace o financování z OP TAK

05

Praha



29

## Konzultační den pro Ústecký kraj (webinář)

Individuální konzultace podnikatelských záměrů

05



30

## Konference Inovace, Inovuj s námi

Inovativní způsoby a dotační podpora

05

Dolní Rychnov



05

## Dotace z OP TAK – Úspory energie – výzva II

Seminář na téma úspory energie v OP TAK

06

Cheb



Přehled všech akcí [ZDE](#)



# Pozvánka na akce API II.

06

## Konzultační den pro Středočeský kraj (webinář)

Individuální konzultace podnikatelských záměrů



06

10

## Veletrh podpory podnikání

Pro firmy z Moravskoslezského kraje

Ostrava



06

11

## Dotace z OP TAK a další možnosti podpory podnikání v České Třebové a okolí

Individuální konzultace podnikatelských záměrů

Česká Třebová



06

12

## Úspory energie (webinář)

Představení druhé výzvy a ukázka podání žádosti o podporu



06

27

## Konzultace s ekonomickými diplomaty

Diplomaté z více jak 90 zemí světa

Praha 9



06

06

## Na zelené vlně

Podnikatelské setkání

Brno



06

10

## Průvodce MS2021+ pro začátečníky (webinář)

Praktická ukázka práce s informačním systémem ISKP21+



06

12

## Kontroly na místě

Seznámení se s průběhem kontrol v rámci OP PIK/OP TAK a IROP

České Budějovice



06

25

## Úspory energií v podnicích

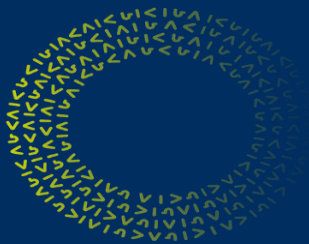
Aktuální finanční podpora zaměřená na úspory energií

Brno



06

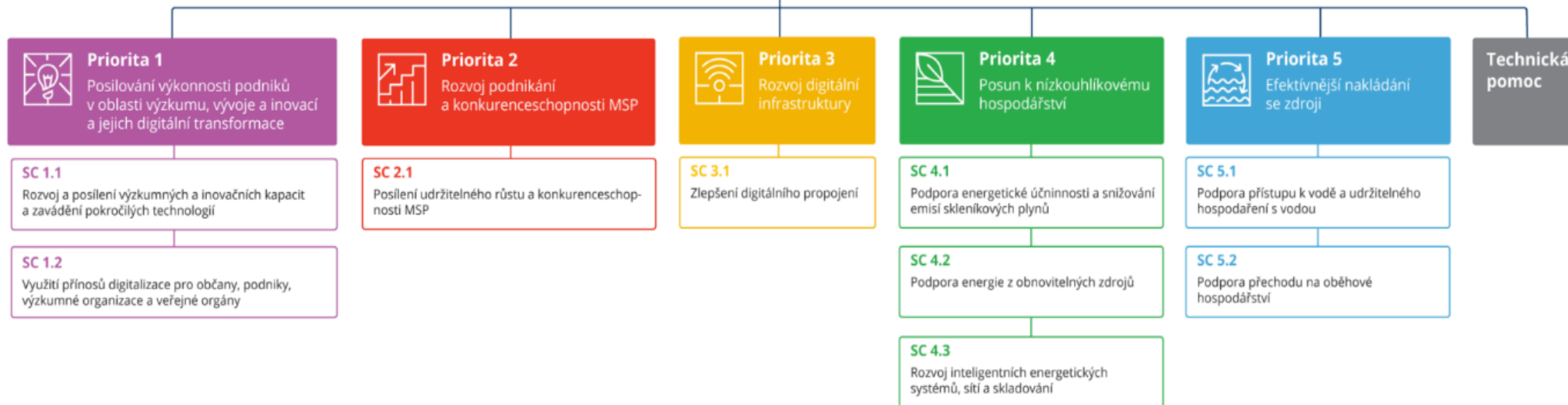
Přehled všech akcí [ZDE](#)

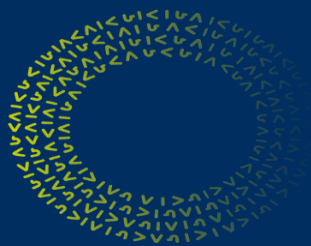


# Priority OP TAK

celková alokace OP TAK

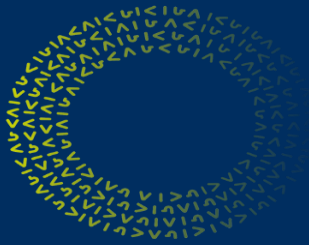
**81,5**  
mld. Kč





# Aktuálně vyhlášené výzvy OP TAK

Vyhlášení výzvy	Zahájení příjmu	Ukončení příjmu	Název výzvy	Zaměření aktivity
10. 5. 2024	24. 5. 2024 10:00:00	31. 10. 2025 10:00:00	Úspory energie – výzva II	snížení energetické náročnosti podnikatelského sektoru
23. 4. 2024	7. 5. 2024 12:00:00	31. 7. 2024 10:00:00	Inovace – výzva II	zavádění výsledků výzkumu a vývoje ve formě inovací do podnikové praxe
11. 4. 2024	25. 4. 2024 11:00:00	5. 4. 2025 11:00:00	Spolupráce — Klastry – výzva II	rozvoj inovačních klastrů
10. 4. 2024	24. 4. 2024 09:00:00	10. 9. 2024 11:00:00	Proof of Concept – výzva II	ověření nových výsledků výzkumu a vývoje před jejich možným uplatněním v praxi
9. 4. 2024	25. 4. 2024 10:00:00	9. 4. 2025 10:00:00	Partnerství znalostního transferu – výzva II	transfer znalostí mezi podniky a výzkumnými organizacemi
5. 3. 2024	19. 3. 2024 10:00:00	31. 12. 2025 10:00:00	Inovační vouchery – ochrana práv průmyslového vlastnictví – výzva III	sdílení poznatků a know-how mezi podnikovou a výzkumnou sférou a ochrana práv průmyslového vlastnictví
21. 12. 2023	2. 4. 2024 10:00:00	30. 12. 2024 23:59:59	Energetická infrastruktura – OZE v LDS – výzva I	modernizace a výstavba energetické infrastruktury a podpora inteligentních prvků
21. 12. 2023	2. 4. 2024 10:00:00	30. 12. 2024 23:59:59	Energetická infrastruktura – Úspory v LDS – výzva I	modernizace a výstavba energetické infrastruktury a podpora inteligentních prvků
15. 9. 2023	29. 9. 2023 09:00:00	20. 9. 2024 16:00:00	Služby infrastruktury – ITI – výzva I	poskytování služeb, výstavba či rozšíření inovační infrastruktury
14. 9. 2023	2. 10. 2023 10:00:00	28. 6. 2024 10:00:00	Udržitelné hospodaření s vodou – výzva I	optimalizace spotřeby vody v provozu podniku a opětovné využívání vody
16. 8. 2023	6. 9. 2023 10:00:00	13. 12. 2024 10:00:00	Obnovitelné zdroje energie – vtláčení biometanu – výzva I	výstavba solárních, větrných a malých vodních elektráren, podpora tepelných čerpadel a vtláčení biometanu
16. 8. 2023	6. 9. 2023 10:00:00	13. 12. 2024 10:00:00	Obnovitelné zdroje energie – malé vodní elektrárny – výzva I	výstavba solárních, větrných a malých vodních elektráren, podpora tepelných čerpadel a vtláčení biometanu
5. 4. 2023	1. 7. 2023 10:00:00	31. 12. 2024 10:00:00	Technologie pro MAS (CLLD) – výzva I	technologie a infrastruktura s důrazem na digitalizaci
16. 1. 2023	1. 2. 2023 10:00:00	31. 5. 2024 11:00:00	Inovační vouchery – výzva II	sdílení poznatků a know-how mezi podnikovou a výzkumnou sférou a ochrana práv průmyslového vlastnictví



# Základní podmínky na žadatele a projekt

Příjemce může být FO/PO/výzkumné organizace s českým IČ a oprávněním podnikat v odpovídající CZ-NACE. Každá Výzva definuje nepodporované CZ-NACE. Existence žadatele (1) zpravidla 2 roky. Žadatel nesmí být v insolvenční. U PO nutná evidence v Evidenci skutečných majitelů již při podání žádosti. Před vydáním ROPD nesmí mít s. r. o. vydán kmenový list.

U projektů s CZV 5 mil. Kč a více je nutná finanční analýza, získání min. počtu bodů dle modelu hodnocení pro přijatelnost.

Projekt nesmí být zahájen před datem registrace žádosti o podporu.

Místem realizace je území České republiky, mimo NUTS 2 Praha.

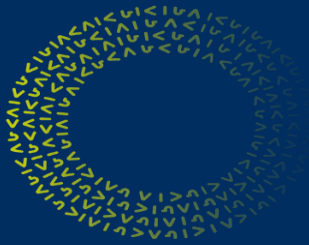
Dotace bude proplácena zpětně po ukončení projektu najednou případně postupně dle harmonogramu. Etapizace je možná u projektů s CZV 5 mil. Kč a více (1 etapa = 6 měsíců, max. 4 etapy).

Pokud je to relevantní – je nutné vyhlásit VŘ dle PPVD nebo dle ZZVZ. Účtovat ZV na oddělených účtech dle zvoleného druhu rozpočtové položky (investice na majetkové účty, neinvestice do nákladů). Plnit povinnou publicitu již v průběhu realizace projektu a monitoring projektu.

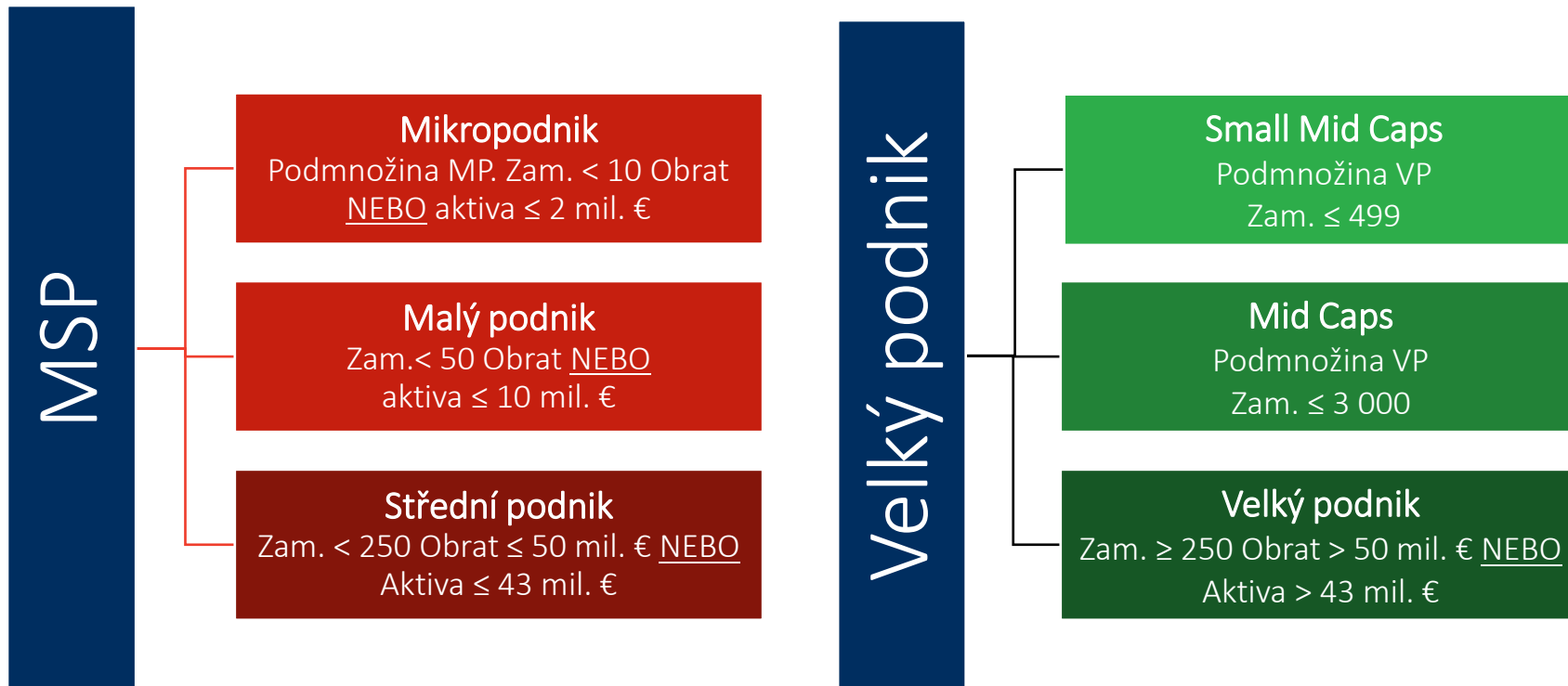
Doba udržitelnosti je u MSP 3 roky a 5 let pro velké podniky od stavu projektu „Finančně ukončen ze strany ŘO“.

Nesmí dojít k souběhu podpor na stejné způsobilé výdaje projektu.

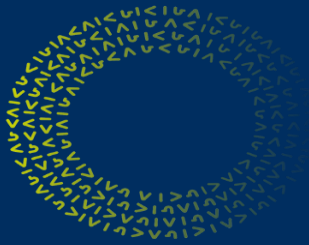




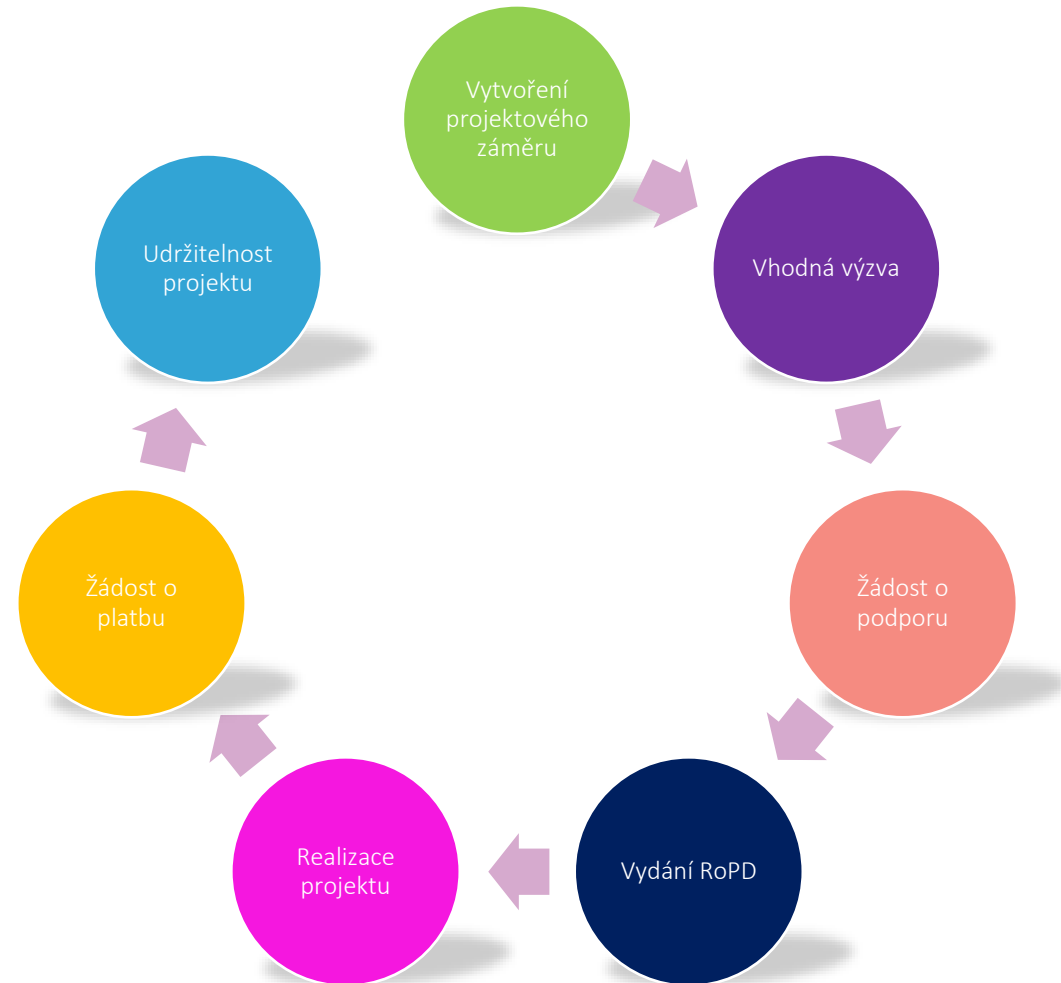
# Velikost podniku

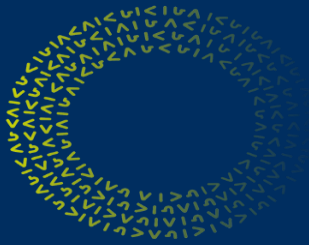


- Kritérium **počtu zaměstnanců** musí být splněno **vždy**. Dále musí být splněno **bud'** kritérium **obratu**, **nebo** kritérium **bilanční sumy roční rozvahy**.
- V případě small mid-caps a mid-caps rozhoduje jen počet zaměstnanců.
- **Pozor** na definici jednoho podniku, kdy se musí sčítat i všechny partnerské (podíly nad 25 %) a propojené (podíly nad 50 %) podniky k žadateli.



# Projektový cyklus





# Hodnocení projektů



Pro API/MPO je vždy závazný postup dle přílohy výzvy Model hodnocení.



O výsledku PRŮBĚŽNÉHO hodnocení (formálního/věcného) je žadatel informován depeší!



Standardní lhůty pro administraci:

- Žádost o podporu (plná) – jednokolový model hodnocení, tj. případ většiny výzev OP TAK: 35 pracovních dnů
- Vracení projektů max 2x (8 pracovních dnů na opravu)

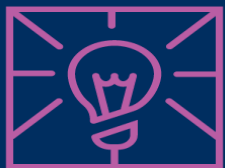


Uvedené lhůty mohou být delší v závislosti na kapacitě hodnotitelů a nutnosti doplnění informací předložených žadatelem. – vždy je tedy u každého projektu individuální termín pro vydání ROPD



OP TAK  
VÝZKUM, VÝVOJ,  
INOVACE A DIGITALIZACE

**INOVACE – výzva II**



# Inovace – výzva II



## Základní informace

### Co je cílem výzvy?

- Posílení inovační výkonnosti domácích firem a zvýšení jejich konkurenceschopnosti prostřednictvím zvýšení využívání unikátních know-how.

**?** Projekt musí využít výsledky výzkumu a vývoje (VaV), ať už vlastního, nebo ve spolupráci či formou technologického transferu.

Cílová skupina	Malé a střední podniky, small mid-caps
Forma podpory	Dotace
Celkové způsobilé výdaje	3 – 100 mil. Kč
Míra podpory	15 – 60 %
Zahájení příjmu žádostí	7. 5. 2024
Ukončení příjmu žádostí	31. 7. 2024
Alokace	1 mld. Kč

**i** Na 1 IČO lze podat pouze 1 projekt.

### Podporované aktivity:

- **Produktová inovace** - zvýšení technických a užitných hodnot výrobků, technologií a služeb.
- **Procesní inovace** - zvýšení efektivity procesů výroby a poskytování služeb.

### Způsobilé výdaje:

- 1. Dlouhodobý hmotný majetek**
  - Pořízení strojů.
  - Nákup hardware.
- 2. Dlouhodobý nehmotný majetek**
  - Pořízení software a data.
  - Nákup práv k užívání duševního vlastnictví.
- 3. Neinvestiční výdaje**
  - Certifikace produktů.
  - Výdaje související se získáním certifikací produktu, který je předmětem projektu.



## Regionální mapa podpory



Region	Malý podnik	Střední podnik	Small mid-cap
Severozápad	60 %	50 %	40 %
Severovýchod	50 %	40 %	30 %
Střední Morava	50 %	40 %	30 %
Moravskoslezsko	50 %	40 %	30 %
Střední Čechy – Mladá Boleslav, Beroun, Praha-západ, Praha-východ, Nymburk, Kolín, Píbram, Benešov, Kutná Hora	35 %	25 %	15 %
Střední Čechy – Rakovník, Kladno, Mělník	45 %	35 %	25 %
Jihozápad – Rokycany, Plzeň, Plzeň-jih, Domažlice, Klatovy, Písek, Tábor, Strakonice, České Budějovice, Jindřichův Hradec, Prachatice, Český Krumlov	35 %	25 %	15 %
Jihozápad – Plzeň-sever, Tachov	45 %	35 %	25 %
Jihovýchod	35 %	25 %	15 %



# Nepodporované aktivity/Nezpůsobilé výdaje



## Nepodporované aktivity

- Projekty z oblasti výzkumu a vývoje ve smyslu zákona č. 130/2002 Sb., o podpoře výzkumu, experimentálního vývoje a inovací
- Projekty spojené pouze se zvyšováním efektivity využívání energie či snižováním energetické spotřeby žadatele o podporu
- Projekty řešící prostou obměnu výrobku, technologií, strojů a zařízení

## Nezpůsobilé výdaje

- Výdaje vzniklé před datem podání žádosti o podporu do systému ISKP21+ nebo po datu předpokládaného ukončení projektu,
- stavební práce, projektová dokumentace,
- pořízení použitých strojů a zařízení,
- projekty řešící prostou obměnu výrobku, obměnu technologií, strojů a zařízení,
- náklady spojené s výzkumem a vývojem,
- náklady příštích období – např. předplacené služby SW a licence, které spadají do období udržitelnosti.



# Indikátory



## A. povinné k výběru (tzv. monitorovací):

- 214102 Tržby podpořených podniků v důsledku zavedené inovace
- 200002 Podniky spolupracující s výzkumnými organizacemi
- 212002 Malé a střední podniky zavádějící inovace produktů nebo procesů
- 204002 Pracovní místa ve výzkumu vytvořená v podpořených subjektech
- 101022 Podniky podpořené granty

## B. povinné k naplnění (tzv. závazné):

- 225010 Počet zavedených inovací



Nejzazší termín ukončení fyzické realizace projektu je 30.6.2027.





## Specifické podmínky



Projekt má přímou vazbu na **ukončené výsledky výzkumu a vývoje (VaV)**, které dosahují minimální úrovně **TRL 5**, tj. technologie ověřena v relevantním prostředí (v případě klíčových technologií ověřena v průmyslově relevantním prostředí), viz. Příloha č. 11 Stupnice TRL.

**Nutnost doložení existence funkčního prototypu produktu/procesu** - např. formou protokolů ze zkoušek a testování.

**Jedná se o novinku.** *Produktová inovace* - produkt, který se na trhu dosud nevyskytuje a není sériově vyráběn. *Procesní inovace* - nový výrobní proces, který není dosud aplikován. Jedná se o procesní inovaci, kterou žadatel dosud nemá ve svém výrobním postupu zavedenou.

**Počáteční investice.** Podporu small mid- caps v regionech CZ02 Střední Čechy, CZ03 Jihozápad a CZ06 Jihovýchod lze poskytovat pouze na počáteční investici ve prospěch *nové hospodářské činnosti v dané oblasti*.

**Jediný investiční projekt.** Pokud příjemce i v rámci propojenosti podniků zahájí *během 3 let* v regionu *NUTS 3* investici s *ZV nad 50 mil. EUR* s jinou podporou, tak *nelze* takovýto projekt z této *Výzvy* podpořit.

Projekt může mít **1 či více míst** realizace. Více míst realizace může mít projekt pouze za podmínky, že tato místa realizace budou ve **stejném** regionu.

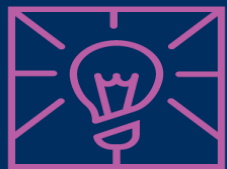




OP TAK  
VÝZKUM, VÝVOJ,  
INOVACE A DIGITALIZACE

**INOVAČNÍ VOUCHERY**

ochrana práv průmyslového vlastnictví - výzva III



# Inovační vouchery ochrana práv průmyslového vlastnictví výzva III



## Základní informace

### Co je cílem výzvy?

- Posílení inovační výkonnosti domácích firem a zvýšení jejich konkurenceschopnosti prostřednictvím účinnější ochrany duševního vlastnictví.

### Podporované aktivity:

Zajištění ochrany průmyslového vlastnictví v České republice a zahraničí ve formě:

- zveřejnění přihlášek vynálezů
- registrace užitných vzorů
- registrace průmyslových vzorů
- registrace ochranných známek

### Způsobilé výdaje:

- Služby patentových zástupců.



Rozpočtová položka **služby patentových zástupců** musí být zaúčtována jako **neinvestiční výdaj**.

### Nezpůsobilé výdaje:

- Udržovací poplatky a poplatky za obnovu průmyslových práv.
- Ostatní výdaje související s činnostmi realizovanými po zveřejnění přihlášky vynálezu, registraci užitého a průmyslového vzoru a ochranné známky.



### Co to je?

**Vynález:** výrobek, postup nebo myšlenka.

**Užitný vzor:** technická řešení, která jsou nová, přesahují rámec pouhé odborné dovednosti a jsou průmyslově využitelná.

**Průmyslový vzor:** design výrobku.

**Ochranná známka:** ochrana značky.

## Výhody inovačních voucherů



Snadná administrace žádosti.



Rychlé vyhodnocení projektu.



Povinnost doložení **minima dokladů**.



Jednoduchá žádost o platbu.



Dotace je poskytována v režimu **de minimis**, tj. **max. 300 tis. EUR za dobu 3 let**.

Podpora je sledována kumulativně u všech subjektů právně či fakticky kontrolovaných jedním subjektem za tříleté období v rámci jednoho státu – tzv. jeden podnik.



Cílová skupina	<b>Malý a střední podnik, organizace pro výzkum a šíření znalostí</b>
Forma podpory	<b>Dotace</b>
Výše podpory	<b>50 – 500 tis. Kč</b>
Míra podpory	<b>75 %</b>
Zahájení příjmu žádostí	<b>19. 3. 2024</b>
Ukončení příjmu žádostí	<b>31. 12. 2025</b>
Alokace	<b>50 mil. Kč</b>



OP TAK  
NÍZKOUHLÍKOVÉ  
HOSPODÁŘSTVÍ

## Úspory energie – výzva II



# Úspory energie – výzva II



## Základní informace

### Co je cílem výzvy?

Plnění energeticko-klimatických cílů, konkrétně snížení úrovně konečné spotřeby energie ČR, splnění závazku nových úspor energie a renovace budov s cílem snížit jejich energetickou náročnost.

### Způsobilé výdaje:

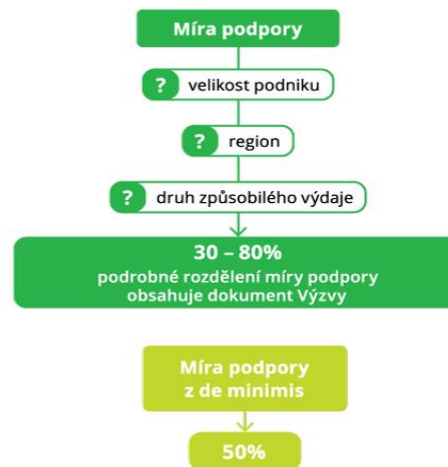
- Dlouhodobý hmotný a nehmotný majetek.
- Inženýrská činnost.
- Energetický posudek.
- Projektová dokumentace.
- Výdaje na organizaci výběrových řízení.

Cílová skupina	Malé, střední i velké podniky
Forma podpory	Dotace
Celkové způsobilé výdaje	625 tis. – 2 mld. Kč
Míra podpory	30 – 80 %
Zahájení příjmu žádostí	24. 5. 2024
Ukončení příjmu žádostí	31. 10. 2025
Alokace	5 mld. Kč

**Počet žádostí na 1 IČ není omezen.**

Podpora nákladů na **energetický posudek a projektovou dokumentaci** vzniklých před podáním žádosti o podporu a na **organizaci výběrového řízení** bude poskytována v režimu **de minimis**, tj. max max. 300 tis. EUR za dobu 3 let.

**Alternativní investice** bude aplikována pouze na opatření mimo renovaci budov, dle čl. 38 GBER.



## Vybrané změny oproti I. Výzvě

Rozdělení opatření zvláště na opatření na budově a mimo budovu

Až 7 různých měr podpory

Odpadají tabulky směsného poměru

Nadále je podporována výměna strojů – posuzuje se jejich výrobní kapacita

Alternativní investice už jen u strojů

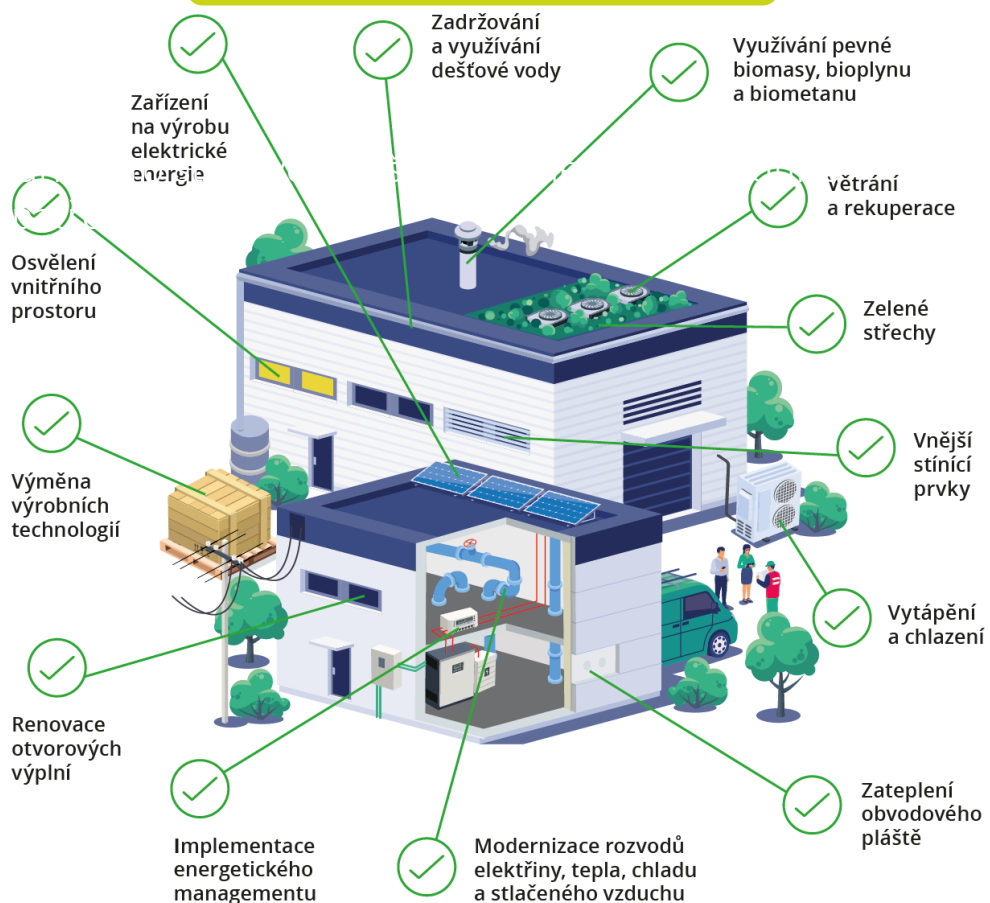




# Zaměření Výzvy



## Podporované aktivity



## Způsobilé výdaje

- Dlouhodobý hmotný a nehmotný majetek
  - Investiční výdaje na stavební a montážní práce, pořízení strojů a zařízení (FVE, tepelná čerpadla), technické zhodnocení majetku (zateplení, modernizace rozvodů) atd.
- Inženýrská činnost ve výstavbě
- Energetický posudek
  - Lze nárokovat **pouze v režimu de minimis**
- Projektová dokumentace
  - Dokumentace pro stavební povolení, Dokumentace pro provedení stavby, Dokumentace skutečného provedení stavby
  - Lze nárokovat **pouze v režimu de minimis**
- Výdaje na organizaci výběrových řízení
  - Max. ZV = 80 tis. Kč
  - Lze nárokovat **pouze v režimu de minimis**



Způsobilé výdaje se nerovnjají plné výši investice!

Maximální výše celkových způsobilých výdajů pro výpočet dotace je 25 000 Kč/GJ za rok, tj. ekvivalent 90 000 Kč/MWh.



# Nepodporované aktivity/nezpůsobilé výdaje



- Nákup pozemku a staveb
- Novostavby, přístavby a nástavby stávajících budov
- Rekonstrukce bytových a rodinných domů a veřejných budov
- Modernizace stávajících zařízení na výrobu energie pro vlastní spotřebu vedoucí ke zvýšení její účinnosti mimo zdroje na OZE
- Instalace FVE nad 1 000 kWp instalovaného výkonu a akumulace energie nad 1 000 kWh instalované kapacity
- Snižování energetické náročnosti/zvyšování energetické účinnosti výrobních a technologických procesů u kolových a pásových vozidel a u kolových a pásových strojů vyjma pásových dopravníků a modernizace pohonných jednotek u těžebních strojů a trakčních kolejových vozidel
- Příprava, zavedení a certifikace energetického managementu dle ČSN EN ISO 50001
- Rozpočtová rezerva
- Před-projektová příprava a dokumentace (např. podnikatelský záměr)
- Výdaje na nákup použitých strojů, zařízení a náhradních dílů
- Opravy a běžné údržby
- Zaškolení obsluhy



# Indikátory



## A. povinné k výběru (tzv. monitorovací):

- 360102 Odhadované emise skleníkových plynů
- 324051 Počet budov podnikatelských subjektů se zlepšenou energetickou náročností
- 101022 Podniky podpořené granty

## B. povinné k naplnění (tzv. závazné):

- 323000 Snížení konečné spotřeby energie u podpořených subjektů
- 327005 Roční spotřeba primární energie v podnicích



Nejzazší termín ukončení fyzické realizace projektu je 31.10.2026.





## Specifické podmínky



Projekt musí splnit specifické podmínky Výzvy podle [Přílohy č. 8](#), ke kterým se bude vyjadřovat energetický specialista.

V případě renovace budovy musí splnit spec. podm. písm. b) nebo c) [Přílohy č. 8.a](#) a podle toho se pak odvíjí výše dotace.

Opatření mimo renovace stávající budovy musí splnit úsporu primární energie z neobnovitelných zdrojů minimálně ve výši 30 % nebo v průměru alespoň 30 % snížení CO<sub>2</sub> v porovnání s předchozími emisemi.

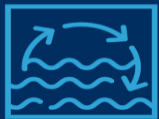
V případě investice do nových výrobních technologií nesmí roční kapacita nového zařízení překročit roční kapacitu stroje dosavadního, tj. hodnotou dle technického listu/štítku stroje. Pokud dojde k překročení kapacity, tak je třeba ponížít ZV.

Provozovatele stacionárních zařízení v CR, která jsou součástí Evropského systému emisního obchodování (seznam EUETS) - nejsou způsobilým žadatelem. Pro ně je určen program podpory Zlepšení energetické účinnosti a snižování emisí skleníkových plynů v průmyslu v EU ETS v rámci Modernizačního fondu(MŽP/SFŽP).



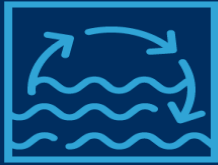
Nepodporované sektory - CZ NACE 03 – Rybolov a akvakultura a část sekce tabákové výroby, více v [příloze č. 5](#) Výzvy





OP TAK  
EFEKTIVNĚJŠÍ  
NAKLÁDÁNÍ SE ZDROJI

## Udržitelné hospodaření s vodou – I. výzva



# Udržitelné hospodaření s vodou – I. výzva



## Základní informace

### Co je cílem výzvy?

Podpora opatření cílená na úspory vody a optimalizaci využívání vody v podnikatelské sféře jako součást zavádění principů oběhového hospodářství a adaptace hospodářství na změny klimatu.

### Podporované aktivity:

#### Úspora spotřeby vody v rámci hospodaření podniku:

- Zvýšením účinností rozvodů.
- Snížením spotřeby vody technologií při zachování jejich produktivity.
- Využitím dešťové vody.
- Recyklací nebo cirkulací vody.

Cílová skupina	Malé a střední podniky, velké podniky
Forma podpory	Dotace
Výše podpory	1 mil. - 100 mil. Kč
Míra podpory	40 - 60 %
Zahájení příjmu žádostí	2. 10. 2023
Ukončení příjmu žádostí	28. 6. 2024
Alokace	1,2 mld. Kč



**1 IČ může podat max. 3 žádosti.**

### Nepodporované aktivity:

- Čištění nebo změna kvality a zdrojů vody nebo jejich kapacity.
- Výzkumné a vývojové projekty a projekty zaměřené na úsporu vody mimo vodní hospodářství podniku.
- Nákup mobilní techniky nebo zařízení využívající nebo zpracovávající fosilní paliva.

### Způsobilé výdaje:

1. Dlouhodobý hmotný majetek
2. Dlouhodobý nehmotný majetek
3. Stavební práce a dodávky (pouze v rozsahu prací nezbytně nutných pro realizaci opatření.)



Úsporou vody se rozumí snížení roční spotřeby vody na hranici podniku bez ohledu na to, zda se jedná o vodu odpadní, z vodovodního řadu, povrchových a podzemních vod nebo jiných zdrojů vyjma dešťové vody jímáné v rámci podniku.



## Další specifika výzvy

### Příklady způsobilých aktivit:

- a) Zavádění technologií, jejichž cílem je primární snížení spotřeby vody, případně i úplná eliminace potřeby vody v podniku.
- b) Přímá recyklace vody ve výrobních odvětvích s vysokou spotřebou vody.
- c) Opětné využívání znečištěné či využití provozní vody v jiných procesech – instalace filtračních technologií.
- d) Snižování ztrát vody v uzavřených okruzích nebo rozvodech.
- e) Optimalizace technologie chlazení – adiabatické chlazení.
- f) Instalace systémů suchého čištění dopravních prostředků v rámci areálu podniku.
- g) Jímání, akumulace a využívání dešťové a užitkové vody.
- h) Zřízení retenčních nádrží pro zadržení a využití vody.



Žadatel doloží **historická data o spotřebě vody za 3 roky.**

V případě, že žadatel **nedisponuje** údaji o spotřebě za 3 roky, doloží **spotřebu vody minimálně za 12 souvislých měsíců.**



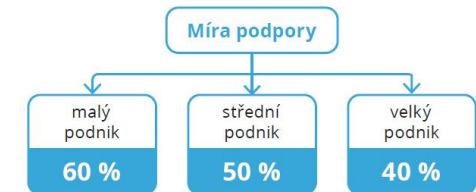
**Výstupem projektu je Počet instalovaných technologií.**

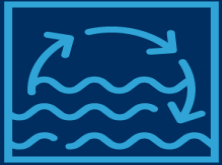


**Fyzické ukončení projektu je nejpozději 31.12.2026.**

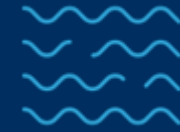


Jednotlivé aktivity **musí vždy samy o sobě vést k úspoře vody** v podniku v místě realizace projektu v **minimální výši 5 % nebo 100 m<sup>3</sup>/rok** a jejich úspora musí být doložena **vodním auditem** = dokument zpracovaný dle Nmet (metodika hodnocení využívání vody na úrovni podniku).





## Specifické podmínky

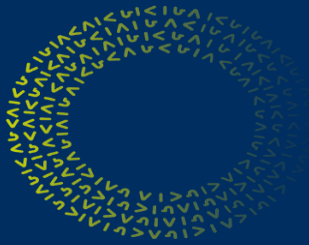


Podpora nesmí stimulovat vznik odpadů ani zvýšené využívání zdrojů.

Podpořeny budou projekty těchto uvedených úrovní technologické připravenosti (TRL): - TRL 7 – demonstrace systémového prototypu v provozním prostředí, - TRL 8 – systém kompletní a kvalifikovaný, - TRL 9 – existující systém byl ověřen v provozním prostředí.



Nepodporované ekonomické činnosti: zemědělství, lesnictví, rybářství, výroba/zpracování/prodej tabáku, těžba a dobývání, výroba a rozvod elektřiny, plynu, tepla, a klimatizovaného vzduchu, doprava a skladování. Přesné specifikace a výjimky naleznete v [Příloze č. 5 Výzvy](#).



## Regionální kancelář pro Jihomoravský kraj



**Ing. Hana Rozkopalová**  
regionální projektová manažerka

-  Spielberk Office Centre, Holandská 3, 639 00, Brno
-  hana.rozkopalova@agentura-api.org
-  +420 245 013 541, +420 722 983 408

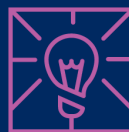


**Ing. Radka Peňázová**  
regionální projektová manažerka

-  Spielberk Office Centre, Holandská 3, 639 00, Brno
-  radka.penazova@agentura-api.org
-  +420 245 013 681 , +420 721 043 501

OPERAČNÍ PROGRAM  
TECHNOLOGIE A APLIKACE  
PRO KONKURENCESCHOPNOST

” Pro vaše  
chytré  
podnikání “





AGENTURA  
PRO PODNIKÁNÍ  
A INOVACE

# Děkuji za pozornost.



Spolufinancováno  
Evropskou unií



MINISTERSTVO  
PRŮMYSLU A OBCHODU

© Agentura pro podnikání a inovace, 2024