

The background is a solid teal color with several horizontal white wavy lines that create a sense of movement or wind. There are three stylized trees represented by dark brown circles on thin stems. The tree on the left has a horizontal orange-red band across its middle. The tree in the foreground is the largest and has a semi-circle of orange-red at the top. The text is centered within the dark brown circle of this tree.

PRACOVNÍ LISTY
CESTA REPUBLIKY
STROMY LEMOVANÁ

Úkol 1

Proč je lípa naším národním stromem? A odkdy?

Který další strom se mohl stát národním stromem? A proč se jím nestal?

Kde byla letos v Tišnově u příležitosti 100. výročí založení Československa vysazena Lípa svobody?

A kde ještě jinde v Tišnově Lípy svobody rostou?

V jakém roce byly tyto Lípy svobody vysazeny a proč zrovna tehdy?



1

Úkol 2

Co to byl holocaust?

Najdi v Tišnově místa, která na toto období vzpomínají.

Zjisti osobní příběhy těch, kteří zde žili – využij svůj chytrý telefon a QR kódy.



2

Úkol 3

Zjisti, kde byl v Tišnově Masarykův park a jaký zde stával pomník?

Proč byl odstraněn?

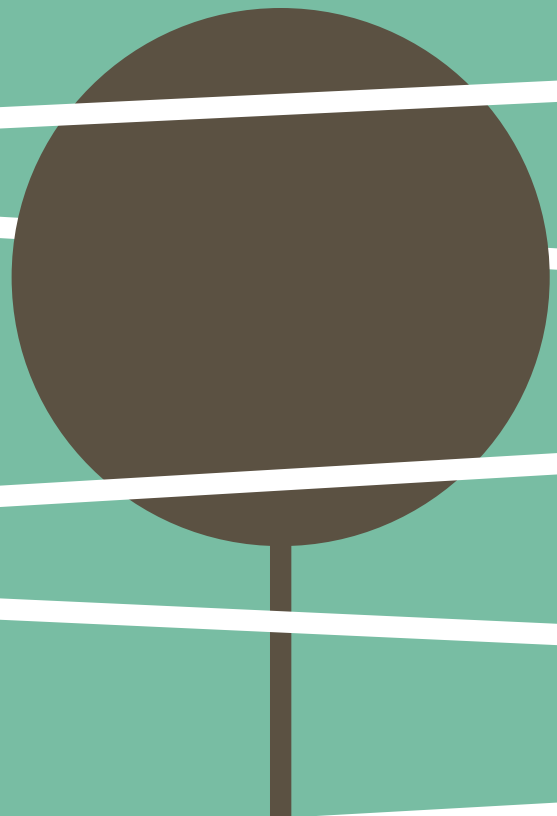
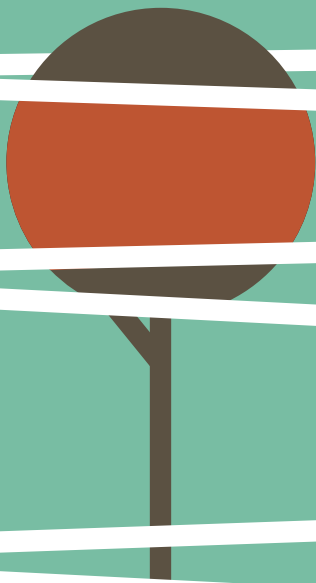
3

Úkol 4

Který z památníků v Tišnově je spjat s příběhem studentů tišnovského gymnázia?

Zjisti co nejvíce informací a celý příběh zpracuj jako komiks.

4



BRÁNA
VYSOČINY

město
TIŠNOV