

The background is a solid teal-green color. Overlaid on this are several horizontal white wavy lines that create a sense of movement or a stylized landscape. There are three stylized trees represented by dark brown vertical stems and circular canopies. The top tree is the smallest and is a solid dark brown circle. The middle tree is larger and has a dark brown canopy with a horizontal orange-red band across its center. The bottom tree is the largest and has a dark brown canopy with a semi-circular orange-red top edge. The text is centered within the canopy of the largest tree.

PRACOVNÍ LISTY
CESTA REPUBLIKY
STROMY LEMOVANÁ

Úkol 1

Který pomník v Tišnově připomíná vznik samostatného Československa?

Kdy vzniklo samostatné Československo?

A odkdy existuje samostatná Česká republika?

Jak se jmenuje naše hlavní město?

1

Úkol 2

Které symboly české státnosti znáš?

2

Úkol 3

Vyrob si malý státní znak nebo vlajku.

3

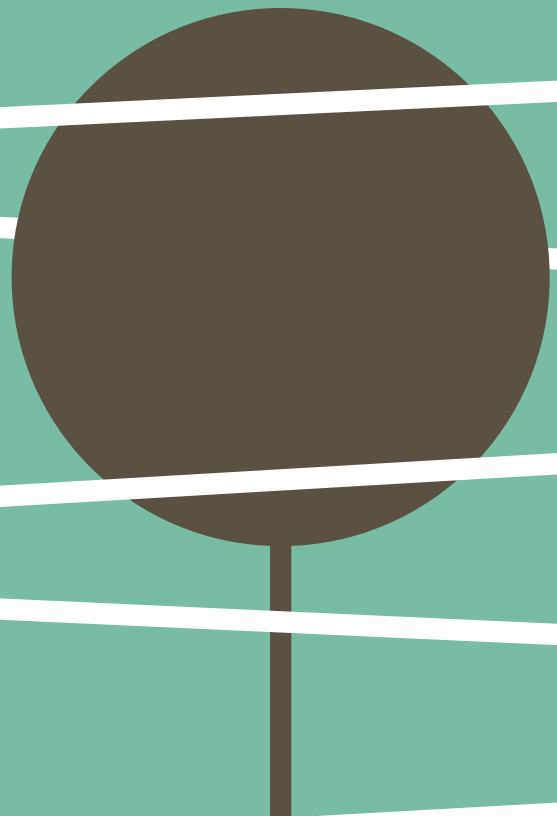
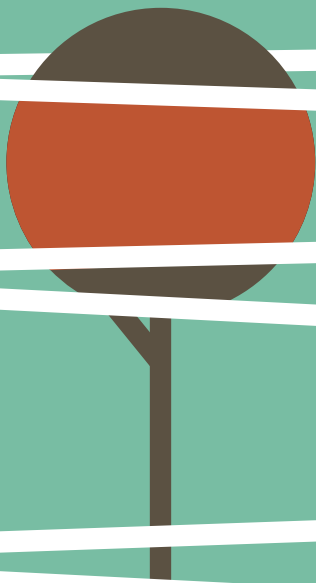
Úkol 4

Kde byla letos v Tišnově u příležitosti 100. výročí založení Československa vysazena Lípa svobody?

A kde ještě jinde v Tišnově Lípy svobody rostou?

Navštivte některé z těchto míst s paní učitelkou nebo s rodiči a zazpívejte si zde státní hymnu.

4



BRÁNA
VYSOČINY

město
TIŠNOV