

The background is a solid teal color with several horizontal white wavy lines. There are three stylized trees represented by dark brown circles on thin stems. The tree on the left has a horizontal orange-red band across its middle. The tree in the center-right is the largest and contains the main title text. The tree on the bottom left is partially cut off and contains the word 'ŘEŠENÍ'.

**PRACOVNÍ LISTY**  
**CESTA REPUBLIKY**  
**STROMY LEMOVANÁ**

**ŘEŠENÍ**

# CESTA REPUBLIKY ŘEŠENÍ K PRACOVNÍM LISTŮM

## Pracovní list pro 1. stupeň ZŠ

### Úkol 1

Který pomník: Cesta republiky stromy lemovaná – zastavení č. 3

### Úkol 4

Letos: v parku na ulici Smíškova před MŠ Sluníčko

Kde jinde: Cesta republiky stromy lemovaná – zastavení č. 4 a 5

1

4

## Pracovní list pro 2. stupeň ZŠ

### Úkol 1

1

**Kdo je partyzán? Napiš svou definici a pak ji ověř ve slovníku či na internetu.**

**Partyzán** je civilista nebo bojovník, který sice nenáleží k pravidelným vojenským jednotkám, ale který se považuje za součást jedné z bojujících stran ve válce.

Partyzáni vedou partyzánskou válku, ozbrojený boj, který je veden proti nepříteli v operačním prostoru nebo na okupovaných územích jednotlivě nebo ve skupinách ze zálohy. Jestliže jsou organizovaní, podléhají velení určité osoby, viditelně nosí svůj znak i zbraň a dodržují obecná pravidla války, pak mají v zajetí postavení válečných zajatců.

Zdroj: <https://cs.wikipedia.org/wiki/Partyz%C3%A1n>

**Které pomníky či památníky v Tišnově jsou s činností partyzánů spojeny?**

Cesta republiky stromy lemovaná – zastavení č. 2, 6, 7, 8

**Zjisti, v jakém období a kde partyzáni v okolí Tišnova operovali?**

<https://socv2.nidv.cz/archiv37/getWork/hash/5f16742a-bcd0-11e4-98b3-faa932cbcfda>

<https://www.tisnoviny.cz/obsah/serkovicka-hajenka-tragicka-udalost-pred-70-lety>

**Tip na výlet.**

<http://www.tisnov.cz/po-stopach-partyzanskeho-odboje-na-tisnovsku>

## Úkol 2

2

### Co to byl holocaust?

Holokaust resp. holocaust (z řeckého holokauston, celopal a anglického holocaust) byla nacistická politika systematického, státem provozovaného pronásledování a hromadného vyvražďování, především osob židovské národnosti. V širším smyslu je slovem holokaust označován i celý nacistický perzekuční systém věznic, káznic a táborů jako celek, respektive nacistická perzekuce všech etnických, náboženských a politických skupin. Tj. (chronologicky): politických odpůrců (zejména komunistů a sociálních demokratů), Svědků Jehovových, tělesně či mentálně postižených, homosexuálů, Židů, Romů, Poláků a občanů Sovětského svazu. V rámci genocidy namířené na židovské etnikum bylo vyvražďeno kolem 6 milionů Židů. Pokud pod pojmem holokaust chápeme nacistickou perzekuci jako celek, hovoříme o počtu obětí holokaustu mezi 11 až 17 miliony lidí.

Zdroj: <https://cs.wikipedia.org/wiki/Holokaust>

### Najdi v Tišnově místa, která na toto období vzpomínají a zjisti k nim osobní příběhy.

[https://cs.wikipedia.org/wiki/Seznam\\_kamenů\\_zmizelých\\_v\\_Česku](https://cs.wikipedia.org/wiki/Seznam_kamenů_zmizelých_v_Česku)

<https://www.tisnoviny.cz/search/node/stolpersteine>

## Úkol 3

### Kde byla letos u příležitosti 100. výročí založení Československa vysazena Lípa svobody?

3

Letos: v parku na ulici Smíškova před MŠ Sluníčko

### A kde ještě jinde v Tišnově Lípy svobody rostou?

Kde jinde: Cesta republiky stromy lemovaná – zastavení č. 4 a 5

## **Na kterých státních symbolech se objevuje lipová ratolest?**

Na státní pečeti a na standartě prezidenta.

## **Na které české bankovce najdete lipový list?**

1000 Kč

### **Pracovní list pro SŠ**

#### **Úkol 1**

#### **Proč je lípa naším národním stromem? A odkdy?**

#### **Který další strom se mohl stát národním stromem? A proč se jím nestal?**

<https://radiozurnal.rozhlas.cz/proc-je-lipa-ceskym-narodnim-symbolem-porazila-totiz-dub-6235091#volume>

#### **Kde byla letos u příležitosti 100. výročí založení Československa vysazena**

#### **Lípa svobody?**

Letos: v parku na ulici Smíškova před MŠ Sluníčko

#### **A kde ještě jinde v Tišnově Lípy svobody rostou?**

Kde jinde: Cesta republiky stromy lemovaná – zastavení č. 4 a 5

#### **V jakém roce byly Lípy svobody vysazeny a proč zrovna tehdy?**

V roce 1968 u příležitosti výročí založení samostatného Československa, zvláště symbolické po 21. srpnu 1968 – okupace Československa vojsky Varšavské smlouvy.

<https://www.stream.cz/slavedny/831212-den-okupace-ceskoslovenska-vojsky-varsavske-smlouvy-21-srpen>



1

## Úkol 2

Viz řešení – pracovní list pro 2. stupeň ZŠ

2

## Úkol 3

**Zjisti, kde byl v Tišnově Masarykův park a jaký zde stával pomník?**

**Proč byl odstraněn?**

Cesta republiky stromy lemovaná – zastavení č. 3 – v cípu mezi ulicemi Riegrova a Svatopluka Čecha v minulosti stával v tehdejší Masarykově parku pomník zemědělců s reliéfem Antonína Švehly. Tento pomník byl odstraněn za okupace. Jeho autorem byl známý sochař Václav Hynek Mach.

3

## Úkol 4

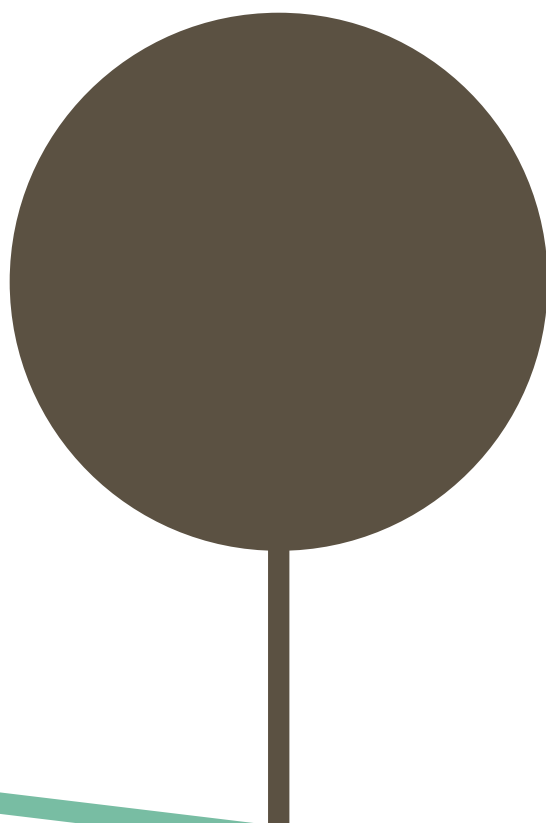
Který z památníků v Tišnově je spjat s příběhem studentů tišnovského gymnázia?

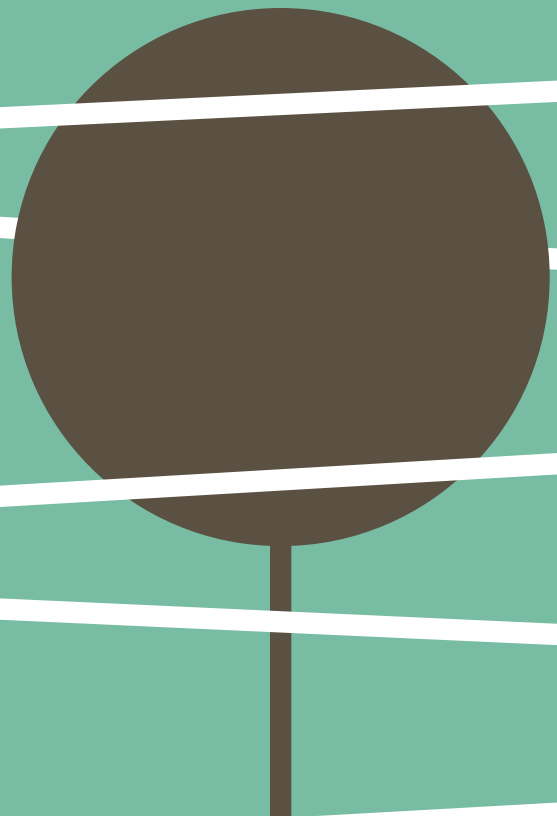
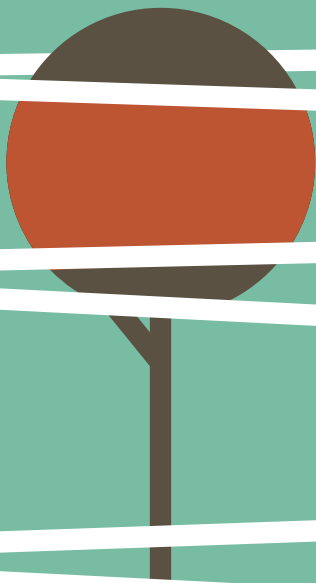
Zjisti co nejvíce informací a celý příběh zpracuj jako komiks.

Cesta republiky stromy lemovaná – zastavení č. 9

Více zde: <http://www.pametnimista.usd.cas.cz/tisnov/>

4





BRÁNA  
VYSOČINY

město  
TIŠNOV